

医療法人社団哺育会 浅草病院

Asakusa Hospital



施設情報

当院は、1980年12月に開設し、2016年5月に現在の場所に新築移転しました。
基本理念である「医療に生かそう愛と奉仕と思いやり」をめざし臨床検査技師として患者様が安心して医療を受けられるよう、技術と知識の向上に努めています。

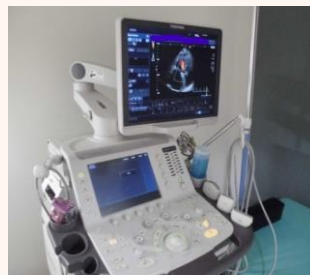
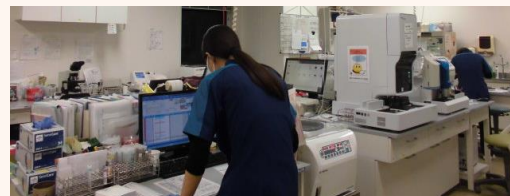
所在地 : 〒111-0024 東京都台東区今戸 2-26-15

許可病床数 : 一般病棟 82 床
回復期リハビリテーション病棟 46 床
ハイケアユニット病棟 8 床

診療科目 : 呼吸器内科、脳神経内科、内分泌内科、消化器内科、皮膚科、婦人科、脳神経外科、糖尿病内科
肝臓内科、内視鏡内科、乳腺外科、救急科、麻酔科、放射線科

職員構成と業務内容

職員数 : 11 名 (男性 3 名、女性 8 名)
検体検査 : 生化学、免疫学、血液学、一般検査、輸血検査
生理検査 : 心電図、ABI/PWV 検査、肺機能検査、超音波検査、眼底写真など
勤務形態 : 平日 8:30~17:00
土曜日 8:30~12:30
当直制
測定機器 生化学 JOEL BM-6010
HbA1c TOSOH HLC-723 G11
血算 Sysmex XN-1000A
凝固 Sysmex CA-630
尿検査 栄研 US-2200
生理検査 超音波診断装置 Fujifilm ARIETTA60
Canon Aplio400
心電計 CardioMax FCP-8800
肺機能検査 Spiroshift SP-370 Hyper
ABI/PWv フクダコーリン form



浅草病院検査科は技師数が 11 名と少ないので、検体検査から生理検査まで幅広く検査を実施しています
互いに助け合っただけのためにも、超音波検査においては検査可能な領域を増やしてゆく取り組みをしています。
委員会活動も、ICT、NST、OLS、DM などチーム医療の一員も担っています。