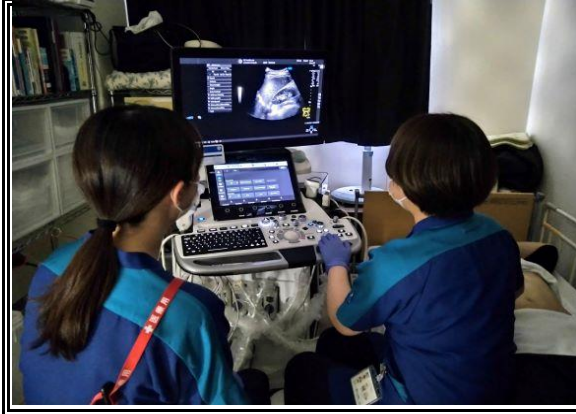


施設名

蓮田一心会病院

記載年月

2021年 4月



### 『施設情報』

当院はAMG内でも“透析に特化した病院”と位置付けされていますが、透析医療のみならず地域医療にも力をいれて取り組んでおります。2020年1月より新型コロナウイルス感染症が拡大しているため、多くの透析患者さんの治療を行っている当院は、昨年より感染対策に重点をおいています。月1回の感染対策委員会と感染対策担当者部会のほか、毎週行う臨時感染対策委員会やリモート面会についての会議、発熱外来立ち上げ運営会議、新型コロナワクチン接種準備会議なども実施し、徹底した感染対策を行っております。この対策は今後も継続されます。

#### 【施設基準】

- |                    |              |
|--------------------|--------------|
| ・障害者施設等入院基本料(10対1) | ・薬剤管理指導料     |
| ・医療安全対策加算(Ⅱ)       | ・遠隔画像診断      |
| ・感染防止対策加算(Ⅱ)       | ・輸血管理料(Ⅱ)    |
| ・検体管理加算(Ⅰ)、(Ⅱ)     | ・輸血適正使用加算 など |

検査科は8名の職員で、透析科を中心に各科外来、病棟の患者様の検査を実施しています。検体検査は、生化学・血液・一般・輸血、生理検査は、心電図・血圧脈波・肺機能検査・聴力検査・各種超音波検査を行っています。日中は、変更労働時間体制、夜間・日祭日は、オンコール体制で稼働しています。小規模施設なので、検査科職員全員が院内で行うすべての検査ができることを目標としており、日々超音波検査の習得に励んでいます。

令和3年4月1日現在の職員数

常勤7名、非常勤1名

勤務体系 変更労働時間体制

早番・・・8:00～17:00 中番:8:30～17:30 残番:8:30～18:30

オンコール体制:18:30～翌8:00

### 『取り組み内容』

- 今年度の検査科の目標を5項目掲げ、その具体的施策に沿って取り組んでいます。
  - ・安全・正確な検査結果の迅速報告・・・検体検査の結果を30分以内で報告する
  - ・生理検査の拡充・・・複数エコー検査者の育成 エコー検査件数の前年比5%アップ
  - ・収支についての理解・・・診療報酬についての理解、試薬の在庫管理
  - ・人材育成・・・知識と技術の取得 ノンテクニカルスキルの向上
  - ・病院機能評価審査への準備・・・マニュアル・標準作業手順書の見直し 5S活動
- 正確な検査結果を提供するため、精度管理に努めています。
  - ・日本臨床衛生検査技師会、日本医師会、埼玉県医師会の精度管理調査・・・正解率は全て95%以上
  - ・日本臨床検査技師会 精度保障認証取得(2020年度更新)
- 各種資格取得に励んでいます。
  - ・認定心電検査技師:1名 心電図検定試験 3級:1名
  - ・2級臨床検査士:1名(循環生理学)
  - ・日本糖尿病療法指導士:1名
  - ・日本聴覚学会中級認定:1名
  - ・埼玉県糖尿病相談員:2名
  - ・埼玉県肝炎医療コーディネーター:4名