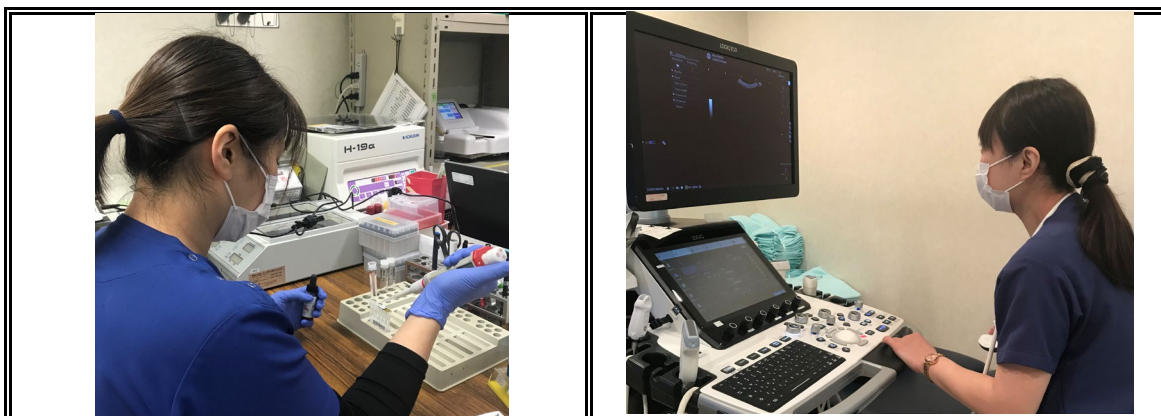


施設名

伊奈病院

記載年月

2021年 5月



### 『施設情報』

#### 【施設・病床数】

〒362-0806 埼玉県北足立郡伊奈町小室9419 病床数:151床  
 当院は1975年に設立され、1997年(平成9年)に増床し現在の151床の規模の病院となり、  
 2005年4月には上尾中央医科グループの一員として現在に至ります。  
 2013年12月に電子カルテが導入され、より安全な医療の提供と、質の高い医療を提供できるようになりました。  
 また、日曜乳がん検診に加え、昨年度より日曜ドック開催など予防医学分野へも貢献しています。  
 2023年に病院移転が計画されていることもあり、生理検査従事者育成に努めています。

#### 【理念】

安全で質の高い医療を提供し患者さまに信頼される病院を目指します。

### 『職員構成と業務内容概要』

#### 【職員構成】

臨床検査技師 : 常勤 13名 (女性10名 男性3名) 非常勤 5名 (女性4名 男性1名)  
 視能訓練士 : 常勤 2名 (女性1名 男性1名) 非常勤 1名 (女性1名)

#### 【勤務形態】

迅速に検査結果を臨床に提供できるよう365日、24時間体制で勤務しています。  
 日勤、早番、遅番、半日、当直などの勤務形態があります。  
 育児休暇終了後の時短勤務も希望により取得可能です。

#### 【業務内容】

検体検査 : 生化学・血液学(凝固)・免疫学・一般検査・輸血検査 等  
 生理検査 : 心電図検査、超音波検査(消化器・循環器・体表・血管・健診)、  
 肺機能検査、眼底検査、ABI検査、脳波検査、神経伝達速度検査など  
 採血 : 外来採血、検体採取補佐  
 健診業務 : 心電図検査、超音波検査、肺機能検査、眼底検査、ABI検査

#### 【検体検査機器】

生化学(日立 7180)、血算(シスメックス XN-1000i)、凝固(シスメックス CA-650)、尿(栄研 US-2200)、  
 免疫(アーキテクトPLUS i1000SR)、輸血検査機器(バイオビュー)、血液ガス分析装置(ABL9)

#### 【生理検査機器】

心電計3台(フクダ電子)、心電計内蔵血圧脈波2台(フクダ電子)、スパイロメーター2台(フクダ電子)  
 超音波診断装置: LOGIQ E10(GEヘルスケア)、Aplio500・Xario g(キャノンメディカルシステムズ)  
 脳波(フクダ電子) ホルター2台(フクダ電子) 神経伝導(日本光電) 聴力・ティンパノ(リオン)  
 眼底(コーワ) PSG(フィリップス) パルスオキシメトリー(テイジン)

### 『取り組み内容』

日本臨床衛生検査技師会をはじめとした各種専門学会へも所属し、より質の高い検査結果を報告できるよう、  
 臨床検査技師としての知識や技術の維持・向上に日々努めています。  
 内部外部精度管理に努め、精度保証施設認証を取得しています。

#### 【各種認定検査技師及び取得資格人数】

超音波検査士:循環器2名・消化器4名・体表1名 2級臨床検査士(血液)1名  
 認定血液検査技師1名 緊急検査士 :7名 特定化学物質及び四アルキル鉛等作業主任者2名  
 NST専門療法士2名