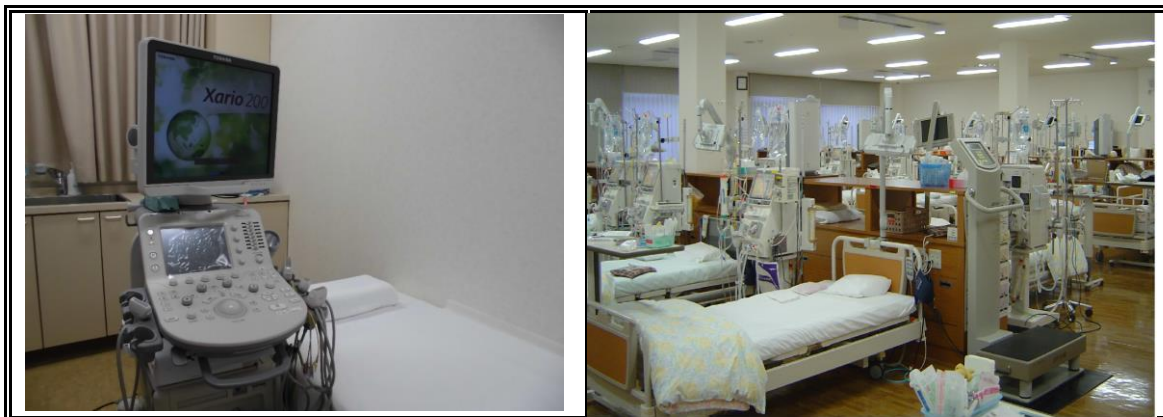


施設名

桶川腎クリニック

記載年月

2022年4月



『施設情報』

住所: 桶川市大字上日出谷644-1

- ・人工透析内科
診療時間 : 月水金 8:00~18:00 (2クール)
火木土 8:00~13:00 (1クール)
- ・ベッド数
40床 患者数95名
個室透析2床(主に感染室として使用。発熱患者の隔離透析も実施)

『職員構成と業務内容概要』

検査技師1名で検査業務を行っています。

・業務内容

- 生理機能検査・・・心電図(1回/4ヶ月 全員)
腹部超音波(1回/年 全員)
心臓超音波(1回/年 全員)
SPP(1回/年 全員)、骨塩定量(超音波法)(1回/年 全員)
他、VA(シャント)、甲状腺、下肢動脈、頸動脈、表在超音波(必要時)
- 検体検査・・・・・・定期採血処理(準備含む)(2回/月 全員)
血液ガス測定(2回/年 全員)
院内実施可能項目・・生化学検査、血液算定、血液ガス、尿一般・沈渣
白癬菌鏡検

- ・使用機器・・・・・・超音波装置東芝Xario200、心電図フクダ電子FCP8321、生化学分析装置富士ドライケム7000Z、血液算定装置sysmex poch100i、血液ガス分析装置シーメンスRAPIDPoint500、超音波骨量測定器Benus

『取り組み内容』

〈当クリニックではチーム医療での取り組みに力を入れており、各分野で他のスタッフと連携し活動しています〉

- ・検査技師は血管診療技師を取得し、シャントチームでは、VAエコーを軸に、医師およびスタッフ、そして患者様へ、VAの情報を提供し、知識と経験で患者様のVAトラブルに対応しています。また、スタッフのVA知識向上に協力するため、シャントのエコーの結果の見方などの勉強会も開催しています。フットケアチームではSPP測定、白癬菌検査の実施、血管疾患関連の情報提供などで協力しています。
- ・院内感染委員会、医療安全委員会などの院内全体の活動にも参加し、各分野で検査技師の視点からサポートできるよう心掛けています。
- ・AMGグループ内透析施設の検査科でも連携を図り、透析クリニックでの検査の充実に向けて、情報発信できるよう協力しています。
- ・透析という特殊な分野に関わる中で、検査室内にとらわれず、透析室の中の検査室をモットーに、患者様が安心して検査を受けられる環境づくり、検査内容の充実をめざしています。